

オプション



QRサービス券発行機
TE-200/QR



クレジットカード決済端末
UPT1000F



電子マネー
QRコード決済端末
ME-10

サービス券	クレジット	電子マネー	QRコード

※「VISA」は、ビザ・インターナショナル・サービス・アソシエーションの登録商標です。※「Mastercard」は、マスターカードインターナショナルコーポレイテッドの登録商標です。※「JCB」は、株式会社ジェーシービーの登録商標です。※「Diners Club International」は、ダイナース・クラブ・インターナショナル・リミテッドの登録商標です。※「AMERICAN EXPRESS」は、アメリカンエキスプレスマーケティングアンドデベロップメントコーポレーションの登録商標です。※「waon」は、交通系カード全国相互利用のシンボルマークです。※「Suica」は、東日本旅客鉄道株式会社の登録商標です。※「PASMO」は、株式会社バスモの登録商標です。※「Kitaca」は、北海道旅客鉄道株式会社の登録商標です。※「TOICA」は、東海旅客鉄道株式会社の登録商標です。※「manaca」は、株式会社名古屋交通開発機構及び株式会社エムアインの登録商標です。※「ICOCA」は、西日本旅客鉄道株式会社の登録商標です。※「SUGOCA」は、九州旅客鉄道株式会社の登録商標です。※「nimoca」は、西日本鉄道株式会社の登録商標です。※「はやかけん」は、福岡市交通局の登録商標です。※「nanaco」は、株式会社セブン・カードサービスの登録商標です。※「iD」は、株式会社NTTドコモの登録商標です。※「QUICPay」「QUICPay+」は、株式会社ジェンシービーの登録商標です。※「楽天Edy（ラクテンエディ）」は、楽天グループのプリペイド型電子マネーサービスです。※「WAOON」は、イオン株式会社の登録商標です。※「PayPay」は、Zホールディングス株式会社の登録商標です。※「LINE Pay」は、LINE株式会社の登録商標です。※「楽天ペイ」は、楽天株式会社の登録商標です。※「メルペイ」は、株式会社メルカリの登録商標です。※「Fau PAY」は、KDDI株式会社の登録商標です。※「U-Coin Pay」は、株式会社みずほ銀行の登録商標です。※「Union Pay（銀聯）」QRコードは、CHINA UNIONPAY CO., LTD.の登録商標です。※「Alipay」は、アリババグループホールディングスリミテッドの登録商標です。※「WeChatPay」は、テンセントホールディングスリミテッド登録商標です。※「au」は、フェリカネットワーク株式会社の登録商標です。※「QRコード」は、株式会社デンソーウェーブの登録商標です。

※製品の外观・仕様などは製品改良のために予告なく変更することがありますので、あらかじめご了承ください。

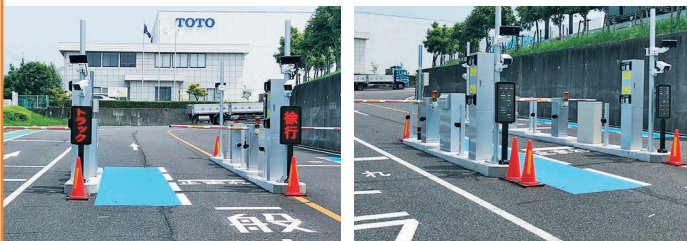
導入事例

導入事例は
こちらまで→



滋賀水口デポ・関西工場

パーキングゲートアイ



ブランチ岡山北長瀬 (岡山県) 自走式立体駐車場

アイスルー



車番認証システム対応の自走式駐車場事例 (富山市)

車番認証システム



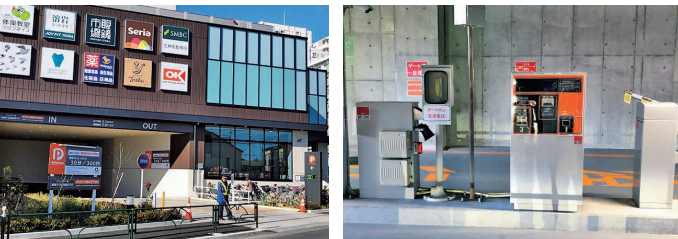
ブランチ博多パピヨンガーデン (福岡県)

アイスルー



プレスポひばりが丘 (東京都)

アイスルー



COTOE流山おおたかの森 (千葉県)

アイスルーPlus



■会社概要

商号 株式会社パーキングソリューションズ
本社所在地 〒815-0081 福岡県福岡市南区那の川11-14-1
Tel 092-524-3011 (代表) Fax 092-524-3019

■工場

□平塚工場/
〒254-0013 神奈川県平塚市田村1-23-23
Tel 0463-55-5211 Fax 0463-55-5348

□鳥栖工場/
〒849-0102 佐賀県三養基郡みやき町養原5391
Tel 0942-94-5411 Fax 0942-94-5415

■営業拠点

□仙台営業所/
〒984-0051 宮城県仙台市若林区新寺3-1-28
Tel 022-355-9621 Fax 022-299-5355

□新潟事務所/
〒951-8066 新潟県新潟市中央区東堀前通9-1383-1
Tel 025-225-6020 Fax 025-228-2776

□宇都宮営業所/
〒321-0967 栃木県宇都宮市錦2-5-1
Tel 028-643-0531 Fax 028-643-0175

□東京営業所/
〒143-0011 東京都大田区大森本町1-6-1 大森パークビル2F
Tel 03-5493-5271 Fax 03-5493-5272

□平塚事務所/
〒143-0011 東京都大田区大森本町1-6-1 大森パークビル2F
Tel 03-3762-5601 Fax 03-5493-5272

□名古屋営業所/
〒465-0095 愛知県名古屋市中区高社1-93 アブリーテ星ヶ丘 2F
Tel 052-775-8500 Fax 052-775-8508

資本金 1億円(2021年4月1日現在)
代表取締役社長 本房 伸一
決算期 3月31日(年1回)
従業員数 179名(2021年4月1日現在)

■事業内容

パーキング部門 駐車場管理システムの開発、製造、販売
駐車場管理機器、自走式立体駐車場の販売、
駐車場管理機械輸出入業務、駐車場(コインパーク)の運営・運営代行、
集中遠隔管理システムの開発、
カード決済システムの開発、コンサルティング、
太陽光等による発電売電事業

□大阪営業所/
〒545-0052 大阪府大阪市阿倍野区阿倍野筋2-1-29 AITビル8F
Tel 06-6624-7011 Fax 06-6624-7015

□神戸出張所/
〒651-0073 兵庫県神戸市中央区臨浜海岸通2-2-3
ケースHAT神戸メディカルモール内310号室
Tel 078-200-4771 Fax 078-200-5655

□広島営業所/
〒730-0813 広島県広島市中区住吉町3-7
Tel 082-541-2171 Fax 082-541-2176

□北九州営業所/
〒802-0001 福岡県北九州市小倉北区浅野2-11-15 KMMビル7号館106号室
Tel 093-533-2801 Fax 093-533-2811

□福岡営業所/
〒815-0081 福岡県福岡市南区那の川11-14-1
Tel 092-524-4531 Fax 092-524-4667

□鹿児島営業所/
〒892-0825 鹿児島県鹿児島市大黒町2-5 ニューいづろパーキングビル3F
Tel 099-226-5871 Fax 099-219-3077

ご質問・ご相談等は下記までお気軽にお問い合わせください

株式会社「パーキング」ソリューションズ

本社 福岡県福岡市南区那の川1丁目14番1号 〒815-0081 Tel 092-524-3011 Fax 092-524-3019
www.parking-s.co.jp

大和ハウスグループの経営のシンボルである「エンドレスハート」は、日本およびその他の国における登録商標または商標です。
© Copyright 2022 DAWA HOUSE INDUSTRY CO.,LTD. All rights reserved.

We Build ECO | 森林育成紙TM使用



VEHICLE NUMBER
CERTIFICATION
CATALOG



パーキングソリューションズ
車番認証システムカタログ



ナンバープレート認識で次のステージへ

Parking Solutions

Daiwa House Group

車番認証パーキングシステム

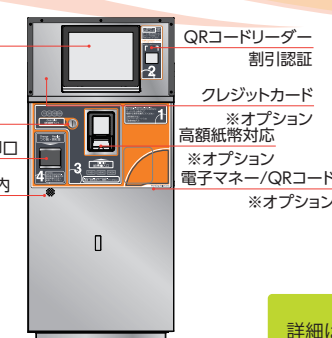
コストダウン&セキュリティアップ



ゲート機が不要のため、接触事故が防止でき、
渋滞も無くスムーズに通過できる
また設置機器が少なくコスト削減にもつながる

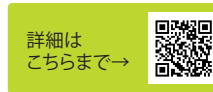


車番認証用カメラ CM-200



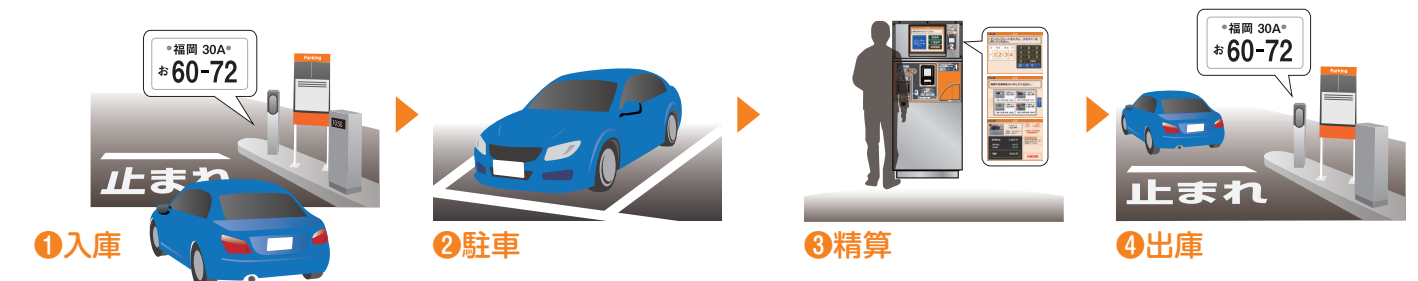
事前精算機 FGL-200

- 案内表示 精算操作パネル 15インチ
- QRコードリーダー 割引認証
- クレジットカード ※オプション
- 高額紙幣対応 ※オプション
- 電子マネー/QRコード ※オプション
- 領収証/釣銭返却口
- 精算方法音声案内



詳細はこちらまで→

入出庫の流れ



駐車場管理システム **SUCCESS** 駐車場管理システム(遠隔管理システム・操作) インターネット回線による遠隔操作で出勤コスト削減



環境条件や読み取り不良なナンバーはゲート前で、QR駐車券を発売し回収等のコストやトラブルを軽減



ゲート機 SG-300CM

QR駐車券発行機 KD-300

QR駐車券出口精算機 FP-300

事前精算機 FGL-300

- 案内表示 精算操作パネル 15インチ
- クレジットカード ※オプション
- 高額紙幣対応 ※オプション
- 電子マネー/QRコード ※オプション
- 領収証/釣銭返却口
- 精算方法音声案内
- QR駐車券挿入口
- サービス券・定期券 ※オプション

入出庫の流れ



ナンバーが認識できなくてもQR駐車券管理



パーキングゲートアイ



工場・物流センター向け 車番認証による入退場管理

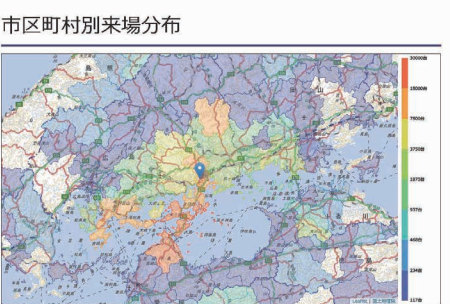
入退場する車両の通行実績を監視し、最大1,000万件までの履歴を管理できます。
認識結果と登録情報を照合し未登録車両や長時間駐車等の注意喚起ができます。



事前登録で特定車両の通知も可能

ナンバープレート情報を調査・分析に活かします

4桁番号・地名・分類番号・仮名・軽自動車・事業用車両・日時・期間などのカテゴリで入退場履歴を検索でき、「マーケティングツール」を使えば、期間別の車種区分や地域別の来場者数をグラフで視覚化することも可能

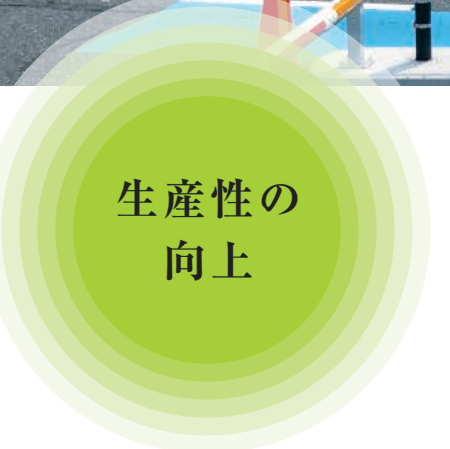
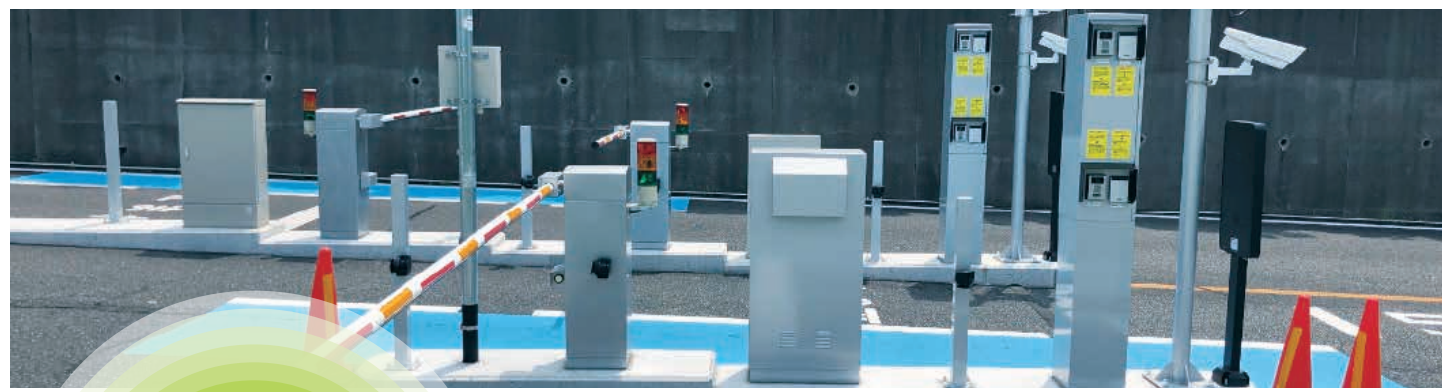


認識性能

- 認識対象ナンバープレート / 全国の上四輪車両ナンバー(大型車、普通車、軽自動車、ご当地ナンバー、アルファベットナンバー、函柄入りナンバー)
- 認識対象外ナンバープレート / 字光式プレート(点灯時)、アクリルカバー付きプレート、特殊車両プレート(外交官車両、駐留米軍車両、仮ナンバー、自衛隊車両)、人の目で読めないプレート(変形、汚れ、ナンバーフレームが文字と重なった場合など)
- 認識対象要素 / 陸運支局名・分類番号・仮名・一連番号
- ナンバープレート認識率 / ナンバープレート認識率97%以上(設置環境により認識精度は異なります)
- カメラ設置角度 / 水平角(30°)/上下角(20°)/回転角(20°)以内(設置環境依存有り)
- 撮影視野 / 中板(幅33cm)の水平方向の車幅幅が画像上で100ピクセル以上、車番の撮影角度を考慮して150ピクセル以上推奨。(解像度が1920×1080の場合、推奨視野幅は4.2m以内)

ソフトウェア性能

- 接続可能クライアント台数 / 8台(標準構成時)
- サポートカメラ台数 / 走行車両認識:2台(推奨)/一時停止車両認識:16台/※構成を拡張することで追加可能
- ナンバー情報最大登録件数 / 20万台(標準構成時)
- ナンバー照合履歴 / 150万台(標準構成時。最大1000万台)※HDD容量に依存
- 1日あたり記録数 / 10万記録(標準構成時で計測。入退場オプション使用時5万件)
- 推奨動作環境 / 第4世代IntelCoreシリーズ以降、物理コア4以上、2.5GHz以上/16GB以上/Microsoft Windows 10 64bit



生産性の向上

受付・警備の省力化や負担軽減が図れ、
駐車券などによる管理の煩わしさやコストダウンが図れます。
登録車両は入退場時に停車せずノンストップ通行ができるので
混雑や渋滞の緩和が図れます。

登録メンバーを認識し自動開閉

開閉条件は登録車両のみならず、軽自動車用、タクシーなどの事業用、大板、地名、かな文字、4桁番号、分類番号なども対象として指定可能登録車両情報をCSVファイルとして入出力できるので管理中の車両リストを登録車両情報の形式に変換して取り込むことで速やかな連携が可能となります。

登録番号不一致



登録番号一致



車番以外の認証方法にも対応



機能一覧

- 運用機能 / リアルタイム認識一覧、手動データ登録、認識履歴修正、メモ入力、選択車両直近認識履歴一覧、登録情報表示、車両画像拡大表示、ファンクションキー、フィルタリング表示、簡易車両登録、カメラクラスタリングによる認識範囲拡張と重複する結果データの単一化、オートログイン、カメラ管理、ゲート管理、マーケティング分析
- 登録車両/区分編集機能 / 車両登録/更新/削除、CSVインポート、エクスポート、ナンバープレート設定、区分設定、車両情報設定、有効期限設定、登録車両絞り込み表示
- 検索機能 / 日時条件、ナンバープレート要素条件(ワイルドカードによる部分一致)、ナンバープレート属性条件(軽自動車、事業用、大板)、登録車両条件(登録、未登録、区分、情報欄部分一致)、その他条件(発報区分、メモ部分一致、ゲート条件)、結果データのエクスポート(画像+CSV)
- 発報機能 / ナンバープレート要素条件(ワイルドカードによる部分一致)、ナンバープレート属性条件(軽自動車、事業用、大板)、登録車両条件(登録、未登録、区分、情報欄部分一致、選択車両)、来場回数条件(日数、回数による指定)、設定した任意のソフトウェアの起動、置換文字列によるパラメータの引き渡し、発報車両のポップアップ表示
- システム管理機能 / 自動データ削除、自動ログクレンジング
- セキュリティ機能 / ユーザ認証、ユーザ管理、権限管理
- プリセットアクション / サウンド再生、自動車登録

ソフトウェアオプション

- 入退場情報管理オプション / 滞留時間管理、滞留時間検索、入退場記録帳票作成用CSVデータ出力、滞留時間警告機能
- 監視カメラオプション / 監視カメラ画像の記録、確認用ビューワ
- 外部アプリ連携オプション / JSON形式による認識データのTCP/IP送信、データコンパート用中継ソフトウェア

※製品の外观・仕様などは製品改良のために予告なく変更することがありますので、あらかじめご了承ください。



機器詳細はこちらまで→